

1- COMPARTILHAR O ANTEPROJETO COM A TOPOGRAFIA E SONDEAGENS ATUALIZADAS E FORNECER ÀS PARTES CONTRATANTE. TODOS OS NÍVEIS DO ANTEPROJETO DEVERÃO SER REVISITOS PARA A ATUALIZAÇÃO EM PROJETO BÁSICO;

2- REQUISITAR COTAS E MEDIDAS NO LOCAL;

3- TODAS AS COTAS E NÍVEIS ESTÃO INDICADOS EM METRO;

4- QUALQUER ALTERAÇÃO NOS PROJETOS FORNECIDOS, DEVERÃO SER DISCUTIDOS E APROVADOS PELA EQUIPE TÉCNICA DE PROJETO;

5- QUALQUER ALTERAÇÃO NOS MATERIAIS DE REVESTIMENTOS SUGERIDOS (OU ESPECIFICADOS EM PROJETO, DEVERÃO SER DISCUTIDOS E APROVADOS PELA EQUIPE TÉCNICA DE FISCALIZAÇÃO DA CPO/COGIC;

6- QUALQUER INACCESSIBILIDADE DEVERÁ SER ATENDIDA POR MEIO DE ESCALAS VIVENTES;

7- TODOS AS QUADRA CORPUS DEVERÃO ESTAR EM CONFORMIDADE COM A NR 907 E 905 VIGENTES;

8- ANTES DA EXECUÇÃO DAS ESQUADRIAS, TODAS AS MEDIDAS DE VÁZIOS, DEVERÃO SER CONFERIDAS NO LOCAL. NÃO SERÃO ACEITAS NA OBRA A EXECUÇÃO DE COMPLEMENTOS OU CORTES NAS ESQUADRIAS;

9- AS ESQUADRIAS DEVERÃO SER REVISADAS POR MEIO DE ESCALAS VIVENTES E/OU GRABEIRAS SUGERIDAS E ESPECIFICADAS EM PROJETO, DEVERÃO SER DISCUTIDAS E APROVADAS PELA EQUIPE TÉCNICA DE FISCALIZAÇÃO DA CPO/COGIC;

10- PARA TODAS AS ESQUADRIAS PORTAIS E JANELAS EM VENEZUELA FIA, INSTALAR TELAS TIPO MOSQUITOEROS PARA O PROTEGIMENTO CONTRA INSETOS, DEVIDO À CLIMA QUENTE E ÚMIDO DO ESTADO DO RIO DE JANEIRO;

11- A ESTRUTURA INDICADA NOS DESENHOS DE ARQUITETURA SÃO MERAMENTE ILUSTRATIVAS, VER PROJETO ESPECÍFICO DE FUNDAMENTAÇÃO/ESTRUTURA;

12- AS DISCIPLINAS INCLuíDAS NOS DESENHOS DE ARQUITETURA (AVIA, HIDRAULICA, ETC.) SÃO MERAMENTE ILUSTRATIVAS, VER PROJETOS ESPECÍFICOS;

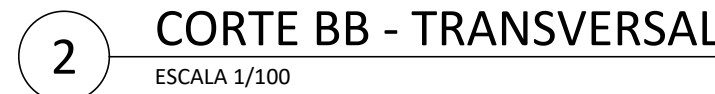
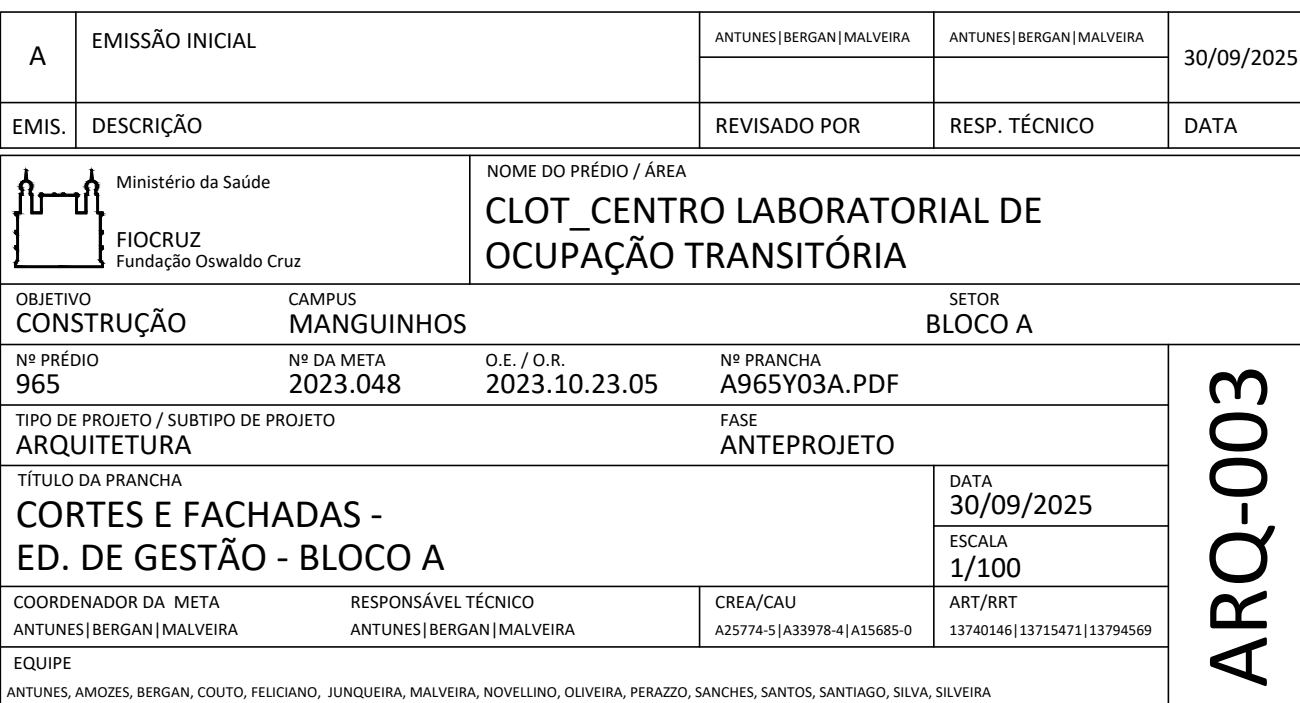
13- AS TAMPAS DAS CAIXAS DE VISITA E PASSAGEM DE ESGOTO, AGÜAS PLUVIAIS E DEMAIS DISCIPLINAS EXISTENTES E/OU NOVAS NAS ÁREAS DE INTERVENÇÃO DEVERÃO SER REVISADAS COM O NOVO PISO ACABADO;

14- TAMPAS DAS CAIXAS DE VISITA E PASSAGEM DE ESGOTO, AGÜAS PLUVIAIS E DEMAIS DISCIPLINAS DEVERÃO RESPEITAR A PAGINAÇÃO DE PISO EM GERAL PARA EVITAR RETORNES DE CONTAMINAÇÕES, ASSIM COMO A PAGINAÇÃO DOS PISOS TATEIS À DIREITA E DIRECIONAL, POSIÇÃO CONFORME NORMA ESPECÍFICA;

15- TAMPAS DAS CAIXAS DE VISITA E PASSAGEM DE ESGOTO, AGÜAS PLUVIAIS E DEMAIS DISCIPLINAS NAS ÁREAS DE INTERVENÇÃO NÃO DEVERÃO ESTAR NO ALINHAMENTO DE ACESSO AS PORTAS;

16- AS ESCADAS CORTA-FOJO DEVERÃO SER REVISADAS DENTRO O PROJETO BÁSICO SEGUINDO AS NORMAS TÉCNICAS VIGENTES PARA O SONDEAMENTO DO ANTEPROJETO;

17- DEVERÃO SER REVISADAS AS ESCADAS DE ACESSO ÀS FACCHADAS E SEUS COMPONENTES (PAREDES, VIDROS, CAXILHOS, PORTAS E AÍNS) APONTADAS NO ANTEPROJETO OU SUGERIDAS PELA CONTRATADA. A BILINDAGEM DEVERÁ TER RETENÇÃO NÍVEL DO VÍZIO, BILINDAGEM COM RESISTÊNCIA DE ARMAS DE CALIBRE 6,2mm (MUNICÍPIO DE FUZIL) E ATENHA A NR1500/2005 DO SENAI PARA EVITAR QUE CRAQUELAMENTO DO ESTRÉSSE TRÊMITE;

PLANTA CHAVE

ARQ-003